

RZUT LOKALU A.3.21

DATA SPORZĄDZENIA KARTY LOKALU: 18.11.2021

NUMER BUDYNKU

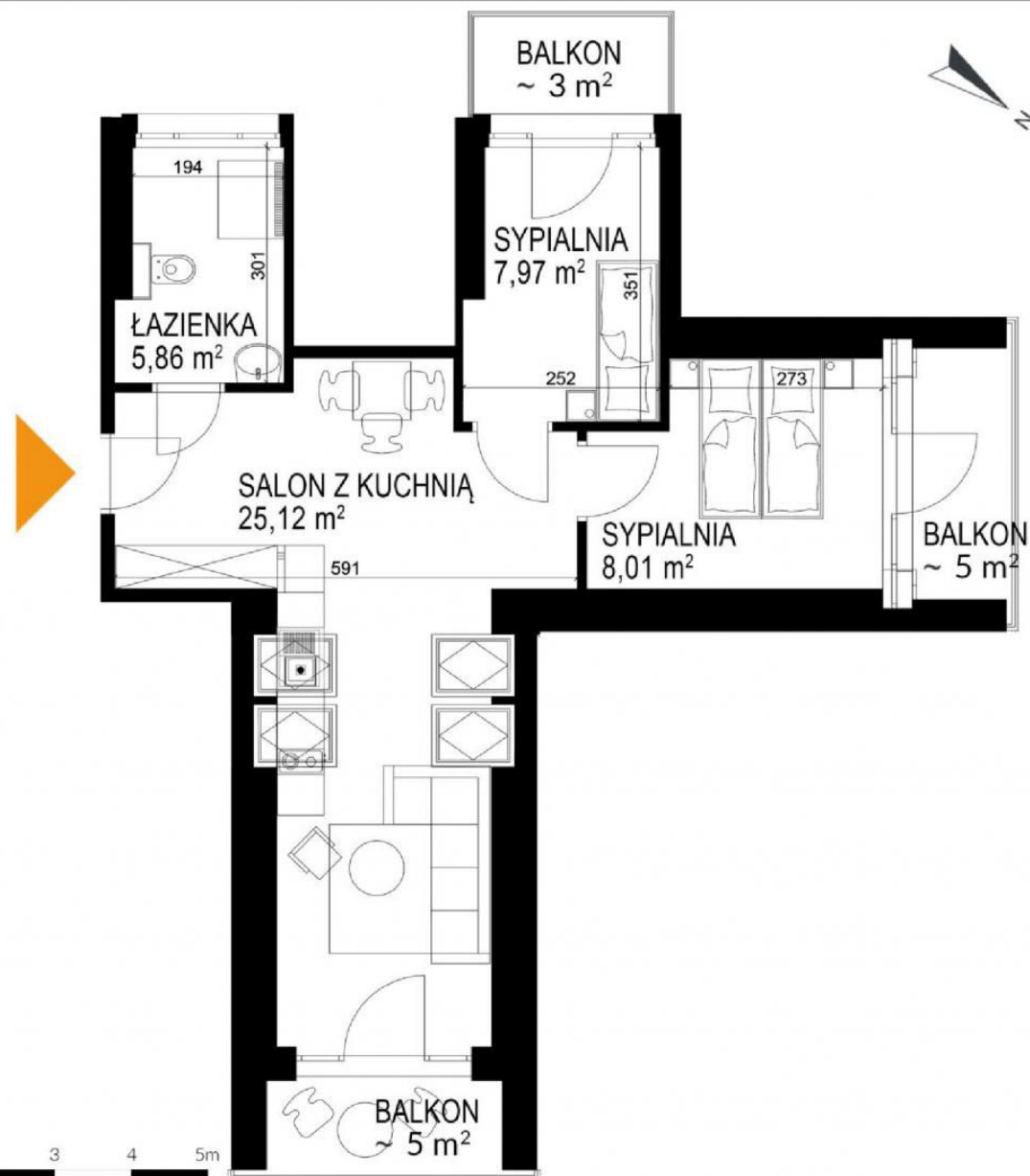
A

PIĘTRO

3

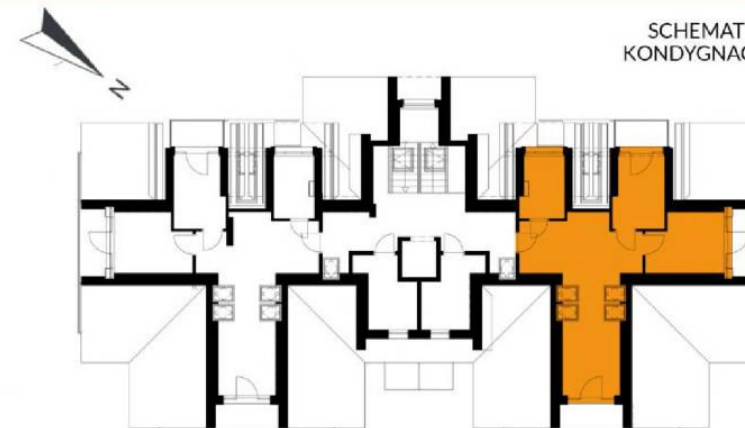
LICZBA POKOI

3



Białka Tatrzańska, ul. Środkowa
WWW.INWESTYCJE.SUNANDSNOW.PL

SCHEMAT
KONDYGNACJI



METRAŻ LOKALU A.3.21

NUMER	NAZWA POMIESZCZENIA	POWIERZCHNIA
01	POKÓJ Z ANEKSEM KUCH.	25.12 m ²
02	ŁAZIENKA	5.86 m ²
03	SYPIALNIA	7.97 m ²
04	SYPIALNIA	8.01 m ²
ŁĄCZNIE POWIERZCHNIA LOKALU		46.96 m²
	BALKON	~ 5 m ²
	BALKON	~ 5 m ²
	BALKON	~ 3 m ²



Pomiarów powierzchni dokonano stosownie do treści Rozporządzenia Ministra Transportu, Budownictwa i Gospodarki Morskiej z dnia 25 kwietnia 2012r. w sprawie szczegółowego zakresu i formy projektu budowlanego (Dz.U. z 2012 nr 0 poz. 462 ze zm.) wydanego na podstawie art.34 ust.6 pkt 1 Ustawy z dnia 7 lipca 1994r. Prawo budowlane (Dz.U. z 2010r. Nr 243, poz. 1623 ze zm.) - zgodnie z zasadami określonymi w normie PN-ISO 9836:1997. Powierzchnię użytkową wskazano w stanie surowym bez uwzględnienia tynków. Wymiary liniowe pomieszczeń podano w ścianach bez tynków. Do powierzchni użytkowej lokalu wlicza się powierzchnię pod ścianami działowymi nadającymi się do demontażu. Instalacja wodna i kanalizacyjna doprowadzona do kuchni, łazienki i WC, zakończona korkami, nie schowana w ścianach. Rozprowadzenie instalacji pod przybory leży po stronie nabywcy. Meble biały montaż oraz drzwi wewnętrzne nie stanowią elementu wyposażenia lokalu. Deweloper zastrzega sobie możliwość wprowadzenia niewielkich zmian w dalszym etapie inwestycji. Aranżacja lokalu przedstawiona na rysunku jest przykładowa. Powierzchnie pomieszczeń mogą ulec zmianie. Powierzchnie balkonów i tarasów nie są wliczone do powierzchni lokali. Wizualizacje mają charakter poglądowy i nie stanowią oferty w rozumieniu Kod. Han.