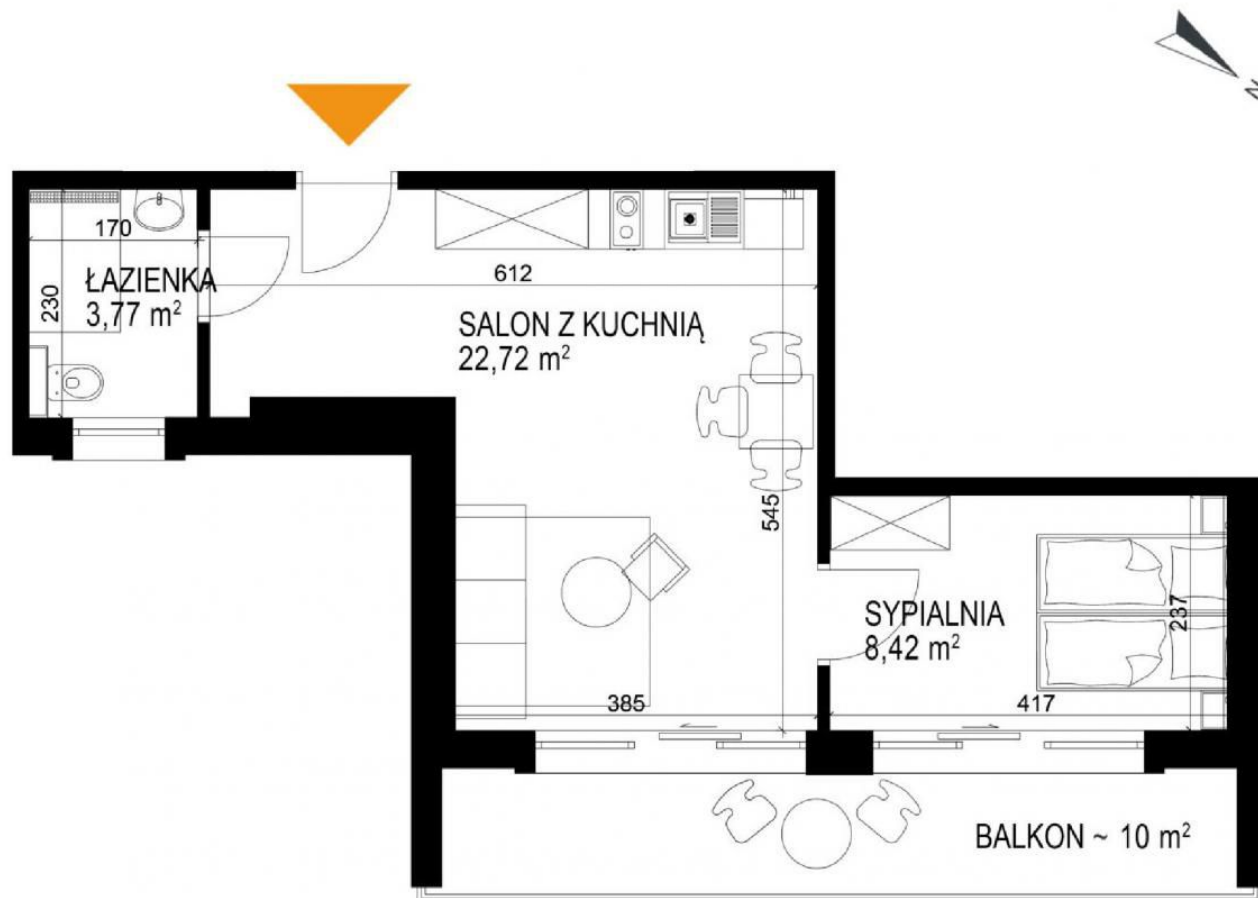


# RZUT LOKALU A.2.16

DATA SPORZĄDZENIA KARTY LOKALU: 18.11.2021

NUMER BUDYNKU **A**  
 PIĘTRO **2**  
 LICZBA POKOI **2**

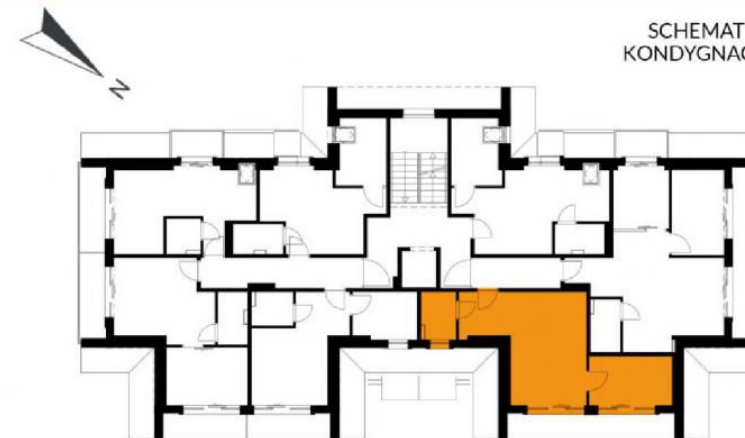


Pomiarów powierzchni dokonano stosownie do treści Rozporządzenia Ministra Transportu, Budownictwa i Gospodarki Morskiej z dnia 25 kwietnia 2012r. w sprawie szczegółowego zakresu i formy projektu budowlanego (Dz.U. z 2012 nr 0 poz. 462 ze zm.) wydanego na podstawie art.34 ust.6 pkt 1 Ustawy z dnia 7 lipca 1994r. - Prawo budowlane (Dz.U. z 2010r. Nr 243, poz. 1623 ze zm.) - zgodnie z zasadami określonymi w normie PN-ISO 9836:1997. Powierzchnię użytkową wskazano w stanie surowym bez uwzględnienia tynków. Wymiary liniowe pomieszczeń podano w ścianach bez tynków. Do powierzchni użytkowej lokalu wlicza się powierzchnię pod ścianami działowymi nadającymi się do demontażu. Instalacja wodna i kanalizacyjna doprowadzona do kuchni, łazienki i WC, zakończona korkami, nie schowana w ścianach. Rozprowadzenie instalacji pod przybory leży po stronie nabywcy. Meble biały montaż oraz drzwi wewnętrzne nie stanowią elementu wyposażenia lokalu. Deweloper zastrzega sobie możliwość wprowadzenia niewielkich zmian w dalszym etapie inwestycji. Aranżacja lokalu przedstawiona na rysunku jest przykładowa. Powierzchnie pomieszczeń mogą ulec zmianie. Powierzchnie balkonów i tarasów nie są wliczone do powierzchni lokali. Wizualizacje mają charakter poglądowy i nie stanowią oferty w rozumieniu Kod. Han.



Białka Tatrzańska, ul. Środkowa  
[WWW.INWESTYCJE.SUNANDSNOW.PL](http://WWW.INWESTYCJE.SUNANDSNOW.PL)

SCHEMAT  
 KONDYGNACJI



## METRAŻ LOKALU A.2.16

NUMER	NAZWA POMIESZCZENIA	POWIERZCHNIA
01	POKÓJ Z ANEKSEM KUCH.	22,72 m <sup>2</sup>
02	ŁAZIENKA	3,77 m <sup>2</sup>
03	SYPIALNIA	8,42 m <sup>2</sup>
<b>ŁĄCZNIE POWIERZCHNIA LOKALU</b>		<b>34,91 m<sup>2</sup></b>
	BALKON	~ 10 m <sup>2</sup>

